

Présentation CADRATIN 9

et installation

Sommaire

PAGE 2

QUOI DE NEUF ?

Liste des nouveautés et améliorations de Cadratin 9

PAGE 12

VERSIONS 7 ET 8

Rappel des nouveautés apparues dans Cadratin 7 et Cadratin 8

PAGE 13

GAMME 2006

Tableau de la gamme Cadratin et des modules disponibles



PAGE 14

INSTALLATION

Mise à jour en version 9 depuis les versions 6, 7 ou 8

PAGE 15

QUESTIONS/RÉPONSES

Configuration, réseau et extensions

Mise à jour

Version 9 disponible !

Présents du 15 au 18 mars 2006 sur le salon Graphitec, Porte de Versailles à Paris, nous serons très heureux de vous rencontrer sur notre stand (4C001).

La mise à jour 9 du logiciel Cadratin y sera disponible : présentation et offres de lancement au programme !

Parmi les nouveautés :

- ◆ Enrichissement styles et couleurs dans la lettre-devis
- ◆ Puissante gestion d'accès multi-utilisateurs et multi-modes
- ◆ Fonctionnement accéléré en réseau local et à distance
- ◆ Menus contextuels pour une ergonomie accrue
- ◆ Impression directe sans ouvrir les pièces
- ◆ Rapport d'activité (statistiques ventes et production)
- ◆ Sélection facilitée de la solution technique
- ◆ Enregistrement des événements sur pièces
- ◆ Colonnes plus lisibles (clients, désignation, dates, etc.)
- ◆ Compatibilité avec la molette de défilement de votre souris
- ◆ Corrélation prix unitaire/prix global
- ◆ Fiches clients avec 32 contacts et 32 adresses de livraison
- ◆ Consultation enrichie avec le profil inverse
- ◆ Utilitaire inclus pour programmer vos sauvegardes
- ◆ etc.

Dans les pages ci-après découvrez en détail Cadratin 9.



Quoi de neuf ?

Liste des nouveautés et améliorations de Cadratin 9

Toutes versions

Apparence devis

Vous pouvez maintenant mettre en valeur certaines mentions de votre devis à destination du client. Par exemple si l'un des postes de votre prestation vous démarque de la concurrence affichez-le en couleur : lorsque vous enverrez le devis par mail au format PDF l'impact visuel en sera accru.

UTILISATION

- ◆ Cliquez sur une rubrique depuis la fenêtre Edition, à droite cochez Apparence, puis sélectionnez un style (gras, italique et/ou souligné), une police, un corps et/ou une couleur.
- ◆ Par exemple si vous voulez mettre l'accent sur votre prestation de pré-press activez le style gras et une couleur.

Toutes versions

Sauvegarde données

Le dossier 'Base Cadratin 9' regroupe toutes vos données (tarifs, clients, devis, etc.), en conséquence une sauvegarde régulière est indispensable. L'ancienne fonction Archive et avantageusement remplacée par un programme de sauvegarde.

UTILISATION

- ◆ Sélectionnez 'Sauvegarde' dans le menu 'Paramètres'
- ◆ Cliquez sur le bouton-icône 'Nouveau'
- ◆ Créez un programme de sauvegarde en renseignant la fréquence de sauvegarde ainsi que le dossier de destination
- ◆ Cliquez sur 'OK' pour valider.

Particularités pour la version réseau :

- ◆ La programmation se fait depuis le poste serveur
- ◆ Indiquez des horaires où l'utilisation est moindre, par exemple le matin à l'ouverture ou vers 13 h. Un méthode efficace : programmez l'allumage et l'extinction du poste serveur, par exemple 7 h et 19 h, puis programmez une sauvegarde à 18 h 50.

Multipliez les programmations de sauvegarde :

- ◆ Cliquez sur le bouton-icône 'Dupliquer' puis modifiez le libellé
- ◆ Sélectionnez un autre dossier de destination, de préférence un support externe (clé USB, disque dur externe...).

Si le programme de sauvegarde ne peut s'exécuter, un message vous en alerte.

APPARENCE

Désignation	: Flyer R110
Format/pages	: 210 × 297 mm
Pré-press	: Conception maquette par nos soins
Papier	: Couché moderne brillant 115 g/m2
Impression	: R° 1 couleur / V° 1 couleur

SAUVEGARDE

Version réseau

Connexions rapides

La connexion au serveur en local ou à distance par internet ainsi que les requêtes échangées entre vos différents postes sont plus rapides : Cadratin 9 compresse les données au-delà d'un certain volume afin de réduire le flux réseau.


Si votre serveur est à base de processeur G4 ou G5 le gain est notable, en deçà (processeurs 601-2-3, G3) la performance est identique.

Toutes versions

Bouton Imprimer

Un nouveau bouton 'Imprimer' a été ajouté au-dessus des listes Devis, Commandes et Livraisons : vous pouvez ainsi éditer vos pièces sans avoir à les ouvrir au préalable.

UTILISATION

- ◆ Sélectionnez un devis, une commande ou une livraison
- ◆ Cliquez sur le bouton 'Imprimer' 
- ◆ Sélectionnez la matrice souhaitée
- ◆ Cliquez sur OK.

Toutes versions

Menus contextuels

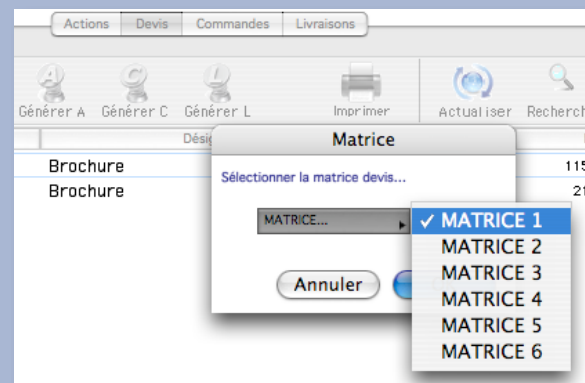
L'ergonomie est accrue grâce aux menus contextuels disponibles en modes Création et Consultation pour les listes Actions, Devis, Commandes, Livraisons et Relances.

Voici les principales commandes disponibles en accès direct, toutes listes confondues :

- ◆ Dupliquer
- ◆ Copier
- ◆ Déplacer
- ◆ Supprimer
- ◆ Générer action, commande et livraison
- ◆ Imprimer
- ◆ Exporter
- ◆ Transfert Cogilog
- ◆ Ouvrir client (depuis une pièce)
- ◆ Enlever la relance, etc.

UTILISATION

- ◆ Si votre souris comporte 2 boutons cliquez le bouton de droite au-dessus d'un client ou d'une pièce (actions, devis, commandes, etc.)
- ◆ Si votre souris comporte un seul bouton maintenez la touche 'ctrl' du clavier tout en cliquant sur un client ou sur une pièce
- ◆ Sélectionnez la commande souhaitée dans le menu contextuel.

CONNEXIONS
BOUTON IMPRIMER**MENUS CONTEXTUELS**

N° Devis	Désignation	Quantité
1198-000039	Brochure 32 p	3000
1198-000243	CARTE VISITES	1000
1198-000237	Dépliant	1000
1098-000215	Feuillets	4000
1098-000214	Brochur	3000
1098-000213	Dépliant	1000
1098-000211	Dépliant	5000
1098-000206	Dépliant	1000
1098-000209	Imprimé	5000
1098-000208	Imprimé	5000
1098-000172	BOITES	10000
1098-000163	Brochur	3000
1098-000056	Dépliant	3000
1097-000037	Brochur	3000
1097-000036	Program	25000
1097-000035	Affiche	3000
0397-000010	Fiches r	90000

Versions avec module Fabrication

Rapport d'activité

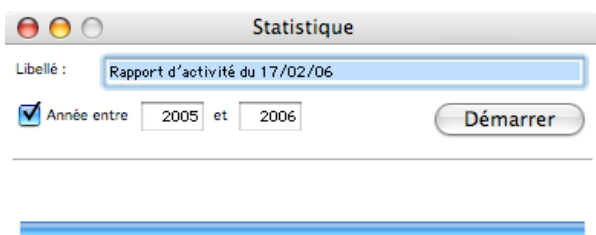
Le rapport d'activité est un document au format html (lisible dans votre navigateur internet ou dans le logiciel Excel™) contenant jusqu'à 18 tableaux :

- ◆ Répartition clients par catégorie et commercial
- ◆ CA et commissions par commercial en volume
- ◆ CA et commissions par commercial en %
- ◆ CA et marges par client
- ◆ Pièces
- ◆ Pièces par année
- ◆ Top 10 clients par CA
- ◆ Top 10 clients par Marge
- ◆ Devis par état et plages de prix
- ◆ Devis par état et articles
- ◆ Commandes par CA, marges et plages de prix
- ◆ Commandes, incidents atelier
- ◆ Dossiers post-production
- ◆ Dossiers par presses offset
- ◆ Dossiers par presses offset en %
- ◆ Stock papier par fournisseur
- ◆ Commandes papier par fournisseur
- ◆ Top 20 papier d-Flux.

Sur la version réseau le rapport d'activité est accessible depuis l'application Serveur.

UTILISATION

- ◆ Sélectionnez "Rapport d'activité" dans le menu Utilitaires
- ◆ Modifiez éventuellement le titre du rapport
- ◆ Précisez ou non une période
- ◆ Cliquez sur Démarrer
- ◆ Le rapport d'activité s'ouvre alors dans votre navigateur internet
- ◆ Imprimez-le si nécessaire.



Le rapport d'activité peut aussi être ouvert dans le logiciel Excel™ (par exemple pour y créer des graphes) :

ACCÈS

- ◆ Le rapport d'activité est généré sous forme d'un fichier au format html placé dans le dossier de l'application Cadratin 9, il est nommé 'Rapport' suivi de la date, par exemple 'Rapport 22/02/2006'
- ◆ Lancez Excel™
- ◆ Dans Fichier...Ouvrir, sélectionnez le rapport d'activité.

RAPPORT D'ACTIVITÉ

Rapport d'activité du 20/02/2006					
AGB LOGICIELS					
Rapport généré par	Administrateur				
Rapport créé le	20/02/2006				
Critère de rapport	Année 2006				
Nombre de clients dans la base					
Base	Client	Prospect	Inactifs	Fournisseurs	Total
Alexandra	1	0	0	0	1
Aucun	16	24	0	10	40
Pierre	1	1	0	0	2
Total	18	25	0	10	53
Commercial : CA et Commissions					
Base	Client	C	CA	Commissions	Marge
Alexandra	1	1	935,00	0,00	221,95
Aucun	16	44	891 277,19	10,00	143 891,14
Pierre	1	22	19 209,81	1 485,46	5 128,60
Total	18	67	911 422,00	1 495,46	149 241,69
Commercial : CA et Commissions(%)					
Base	Client %	C %	CA %	Commis. %	Marge %
Alexandra	5,56	1,49	0,10	0,00	0,15
Aucun	88,89	65,67	97,79	0,67	96,41
Pierre	5,56	32,84	2,11	99,33	3,44
Clients : Chiffre d'Affaires et Marge					
Base	D	C	L	CA	Marge
Total	267	67	27	911 422,00	149 241,69
Pièces : état général (en nbre de pièces)					
Base	Devis	Commandes	Livraisons	Total	
Total	267	67	27	361	
%	73,96	18,56	7,48		

Extrait du rapport d'activité (pages 1 et 3)

Devis (en nombre de devis)						
Base	0 à 500 €	501 à 1000 €	1001 à 5000 €	au-delà	Total	%
En cours	154	6	13	6	179	67,04
Commandé	40	19	15	8	82	30,71
Non abouti	3	1	2	0	6	2,25
Total	197	26	30	14	267	
%	73,78	9,74	11,24	5,24		100,00
Devis : répartition en nombre de devis par article						
Articles	En Cours	Commandé	Non abouti	Total	%	
Article sans TVA	0	1	0	1	0,37	
Article taux presse 5,50 %	0	1	0	1	0,37	
Cahier	9	10	2	21	7,87	
Carnets	1	1	0	2	0,75	
Continu	2	2	0	4	1,50	
Dépliants	96	18	3	117	43,82	
Feuillets	61	40	1	102	38,20	
Liasses	1	2	0	3	1,12	
Manuel	1	0	0	1	0,37	
Numérique brochure	2	1	0	3	1,12	
Numérique feuillet	6	1	0	7	2,62	
PLV	0	5	0	5	1,87	
Total	179	82	6	267		
%	67,04	30,71	2,25			
Commandes						
Base	0 à 500 €	501 à 1000 €	1001 à 5000 €	au-delà	Total	
Nombre	31	13	19	4	67	
Nombre %	46,27	19,40	28,36	5,97		
CA	7 398,88	8 976,72	39 529,37	855 517,00	911 422,00	
CA %	0,81	0,98	4,34	93,87		
CA moyen	238,67	690,52	2 080,49	213 879,25		
Marge	832,87	7 605,06	16 807,02	172 820,89	198 065,84	
Marge %	0,56	5,10	11,26	115,80		
Tirage moyen (qté)	2685	7500	33894	1814388	1858467	
Incidents ateliers (en nombre de commande)						
Base	Pré-presse	Presse	Post-presse	Total		
Nombre	0	0	0	0		
%	0,00	0,00	0,00			

Versions avec module Optimisation

Solutions techniques

Depuis la fenêtre Résultats en cliquant sur le bouton 'Solutions' le logiciel indique les 10 meilleures solutions triées par coût de revient.

Désormais il est possible de relancer le calcul sur une autre solution que celle retenue à l'issue de l'optimisation et inversement de réactiver l'optimisation.

UTILISATION

- ◆ Cliquez sur le bouton 'Solutions' depuis la fenêtre Résultats
- ◆ Sélectionnez l'une des solutions (elles sont triées par coûts de revient croissant)
- ◆ Cliquez sur le bouton 'Retenir'
- ◆ Le calcul est relancé directement sur cette solution (important : pour toutes les quantités du devis)
- ◆ Pour revenir en mode optimisé cliquez sur le bouton 'Solutions' puis sur le bouton 'Optimiser'.

Toutes versions

Événement sur pièces

Cinq événements sont mémorisés automatiquement pour les pièces (devis, commandes et livraisons) :

- ◆ Création
- ◆ Ouverture
- ◆ Modification
- ◆ Impression
- ◆ Mail

Vous pouvez consulter la liste des événements avec pour chacun la date, l'heure et l'utilisateur.

ACCÈS

- ◆ Cliquez sur la dernière colonne (ie) ou cliquez sur la colonne icône-état puis sur le bouton Événements.

Toutes versions

Date devis

Quand vous modifiez un devis sa date est automatiquement actualisée. Maintenant Cadratin 9 vous laisse le choix de conserver ou non la date d'origine, en effet dans certains cas il n'est pas opportun de modifier la date d'un ancien devis.

UTILISATION

- ◆ Refermez le devis modifié (pomme-F)
- ◆ Dans la boîte de dialogue de confirmation d'enregistrement cochez la case 'Actualiser la date' ou décochez-la pour conserver la date de création du devis.

SOLUTIONS

N°	Retenir	Optimiser					
N° 1	202,88 SH174	2 jeux en bascule	Galaxi Brillant	640 x 880	0 h 48	260,28	
N° 2	205,52 SH174	2 jeux en bascule	MULTIART BRILLANT	920 x 1300	0 h 48	261,46	
N° 3	204,30 SH174	2 jeux en bascule	Galaxi Brillant	640 x 900	0 h 48	262,20	
N° 4	205,56 SH174	2 jeux en bascule	Galaxi Brillant	450 x 640	0 h 48	263,79	
N° 5	205,56 SH174	2 jeux en bascule	Galaxi Brillant	320 x 450	0 h 48	265,50	
N° 6	206,75 SH174	2 jeux en bascule	Galaxi Brillant	650 x 920	0 h 48	265,53	
N° 7	212,93 MILLER 4	2 jeux en bascule	Galaxi Brillant	650 x 920	3 h 14	273,78	
N° 8	215,96 SH174	1 jeu en bascule	Galaxi Brillant	650 x 920	0 h 59	272,30	
N° 9	215,25 SH174	2 jeux en bascule	Galaxi Brillant	580 x 920	0 h 48	277,18	
N° 10	215,62 SH174	2 jeux en bascule	Galaxi Brillant	650 x 700	0 h 48	276,91	


Main d'œuvre: 141,87 (69,71%) Matière: 61,65 (30,29%) Sous-traitance: 0,00 (0,00%)

ÉVÉNEMENTS

Evenements			
Type Evenement	Date		Qui
Création	15/02/2006 14:30		Pierre
Impression	15/02/2006 14:38		Pierre
Modification	16/02/2006 18:02		Pierre
Ouverture	22/02/2006 10:05		Alexandra
Mail	22/02/2006 10:07		Alexandra

Supprimer les evenements Fermer

DATE DEVIS

 Souhaitez-vous enregistrer les modifications ?

Actualiser la date

Oui Non Annuler

Toutes versions

Gestion d'accès et utilisateurs

L'ancien panneau de gestion d'accès est remplacé par un système beaucoup plus puissant basé sur des droits accordés à tel utilisateur ou à telle catégorie d'utilisateurs.

UTILISATION

- ◆ Sélectionnez la commande 'Gestion d'accès' du menu Utilitaires (équivalent-clavier : pomme-G)
- ◆ Créez pour chaque utilisateur ou groupe un nouveau compte, en cliquant sur le bouton '+' situé en bas à gauche de cette fenêtre.
- ◆ Saisissez le nom de l'utilisateur ou du groupe (par exemple 'Pierre' ou 'Atelier')
- ◆ Saisissez un nom de connexion (les initiales de l'utilisateur par exemple)
- ◆ Saisissez un mot de passe (1 à 9 caractères) puis une seconde fois pour confirmation.

Attention ! En cas d'oubli l'utilisateur ne pourra plus ouvrir le logiciel, seul l'administrateur y accèdera.

AUTORISATIONS ET INTERDICTIONS

- ◆ Sélectionnez un utilisateur dans la liste de gauche
- ◆ Double-cliquez sur les rubriques de la liste à droite pour interdire ou autoriser l'opération correspondante
- ◆ Répétez ces opérations pour les autres utilisateurs.

MODE ADMINISTRATEUR

Seul l'administrateur a la possibilité d'activer ou de désactiver les autorisations des utilisateurs.

Pour déclarer un utilisateur comme administrateur :

- ◆ Sélectionnez un utilisateur dans la liste de gauche
- ◆ Cochez l'option 'Administrateur' située en bas à droite.

Pour désactiver un utilisateur :

- ◆ Sélectionnez un utilisateur dans la liste de gauche
- ◆ Cochez l'option 'Désactiver...' située en bas à droite
L'utilisateur ne pourra plus ouvrir le logiciel.

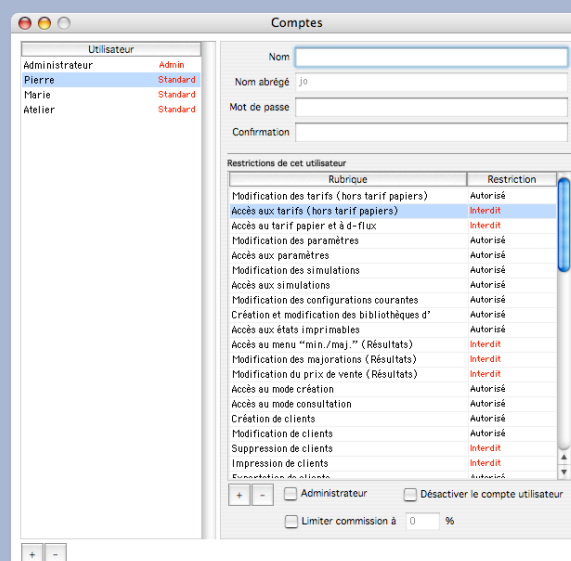
Modification du mot de passe (l'utilisateur, une fois dans sa session, peut modifier son mot de passe) :

- ◆ Relancez l'application
- ◆ Saisissez votre nom d'utilisateur ainsi que votre mot de passe
- ◆ Sélectionnez la commande 'Gestion d'accès' du menu Utilitaires
- ◆ Modifiez le mot de passe et refermez la fenêtre.

Note sur les mots de passe :

Les majuscules et les minuscules sont considérées comme des caractères distincts.

GESTION D'ACCÈS



Toutes versions

Corrélation prix unitaire/prix global

Avec cette fonction le logiciel opère une légère modification des prix de vente afin que le prix unitaire multiplié par la quantité corresponde précisément.

Exemple :

Prix de vente : 918 € pour 5000 ex.,
soit un prix unitaire en 3 décimales de 0,184 €

En cochant l'option 'Corrélation' le prix de vente sera porté à 920 € (0,184 x 5000).

Notez que le nombre de décimales a une influence directe sur l'étendue de la modification. Ainsi, dans notre exemple, avec un prix unitaire annoncé à 2 décimales le prix deviendrait 900 euros (0,18 x 5000). Nous vous recommandons de communiquer vos prix unitaires en 3 ou 4 décimales.

UTILISATION

- ◆ Allez dans la fenêtre Edition d'un devis
- ◆ Cliquez sur le bouton 'Quantité et prix'
- ◆ Cochez 'Afficher prix unitaire'
- ◆ Précisez le nombre de décimales souhaité
- ◆ Cochez 'Ajuster le montant pour corrélation'.

Pour rendre systématique ce mode :

- ◆ Allez dans Paramètres...Préférences...Edition
- ◆ Cochez 'Ajuster les montants pour corrélation'
- ◆ Cliquez sur OK.

AMELIORATIONS INTERFACE

Toutes versions

Navigation fenêtres devis

En haut à gauche des 3 fenêtres Saisie, Résultats et Edition sont regroupés les boutons de navigation et d'actions pour une meilleure ergonomie.

- ◆ Boutons de la fenêtre Saisie :
Référence, Calcul, Résultat, Calcul et résultat, Edition
- ◆ Boutons de la fenêtre Résultat :
Référence, Saisie, Edition, Solutions
- ◆ Boutons de la fenêtre Edition :
Référence, Saisie, Résultat, Visualiser, Imprimer, Email, Email PDF

Toutes versions

Colonnes plus lisibles

Les colonnes suivantes sont maintenant plus lisibles (augmentation de la taille d'affichage) :

- ◆ Client
- ◆ Date
- ◆ Désignation
- ◆ Quantité.

Toutes versions

Tri et tri inverse

Les colonnes affichant les pièces (actions, devis, commandes et livraisons) peuvent être triées dans les 2 sens.

UTILISATION

- ◆ Cliquez sur l'entête de colonne sur laquelle doit porter le tri
- ◆ Cliquez une seconde fois pour inverser le sens du tri.

Toutes versions

Générer action

Depuis une pièce (devis, commandes et livraisons) vous pouvez créer une action dont l'objet sera le numéro de cette pièce.

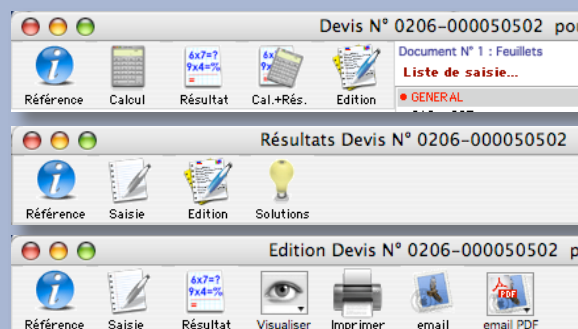
Exemples d'utilisation :

Programmer une relance commerciale, notifier un événement à un autre utilisateur, mémoriser une note avec ou sans échéance, etc.

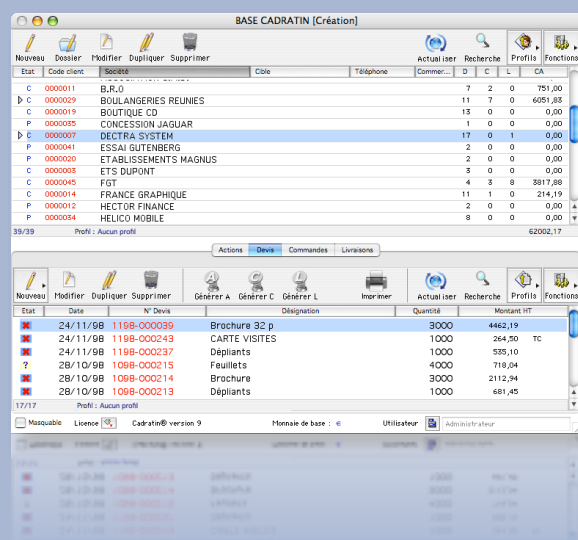
UTILISATION

- ◆ Sélectionnez un devis, une commande ou une livraison
- ◆ Cliquez sur le bouton 'Générer A' ou sélectionnez la commande 'Générer action' du menu contextuel (clic droit sur la pièce)
- ◆ Complétez la fiche action
- ◆ Cliquez sur OK pour valider.

NAVIGATION



COLONNES



Toutes versions (OS X)

Molette de défilement

Si votre souris possède une molette de défilement celle-ci est maintenant utilisable dans les listes à ascenseur : clients, actions, devis, commandes, livraisons, papiers, etc.

Toutes versions

Dimension fenêtre principale

La fenêtre principale 'Base Cadratin' peut être dimensionnée et positionnée à votre guise : ce réglage est mémorisé lorsque le logiciel est quitté.

Toutes versions

Colonne ie

Dans les listes de pièces (devis, commandes et livraisons) est ajoutée une colonne mentionnant par les lettres 'i' et 'e' si la pièce a fait l'objet d'une (i)mpression et/ou d'un (e)mail.

Cet affichage est un prolongement de la fonction 'Événements sur pièces'.

AMÉLIORATIONS EDITION DEVIS

Toutes versions

Mention de la remise

Lorsque vous concédez une remise depuis la fenêtre Résultats (avec le menu 'min./maj.' ou directement en modifiant à la baisse le prix de vente) elle peut être mentionnée dans la rubrique Infos du devis.

UTILISATION

- ◆ Depuis la fenêtre Edition du devis cochez en bas à droite 'Infos'
- ◆ Sélectionnez la rubrique 'Infos' (entre Départ et Délais)
- ◆ Sélectionnez 'Remise' dans le menu Automatisés (en haut à droite).

Pour rendre systématique l'affichage de la remise :

- ◆ Allez dans Paramètres...Préférences...Edition
- ◆ Cochez 'Mentionner la remise'.

Versions pour OS 10.3/10.4

Mail PDF

Vous pouvez maintenant définir un texte d'introduction pour l'envoi de vos mail en pdf.

UTILISATION

- ◆ Allez dans Paramètres...Réglages e-mail...Devis
- ◆ Cliquez sur 'Message e-mail pdf'
- ◆ Saisissez le texte d'introduction (chaque utilisateur peut définir sa propre entête).

AMÉLIORATIONS CLIENTS

Toutes versions

Profil date

Le critère 'Date de création' est ajouté dans le profil clients. Vous pouvez ainsi isoler les clients créés sur une période définie (par exemple les nouveaux clients du 1^{er} trimestre 2006).

UTILISATION

- ◆ Sélectionnez 'Profil direct' dans le menu 'Fonctions' des clients
- ◆ Cochez 'Période' et précisez l'intervalle de date
- ◆ Facultativement cochez d'autres critères (commercial par exemple)
- ◆ Cliquez sur OK pour afficher les clients répondant à ce profil.

Toutes versions

Contacts et adresses de livraison

Dans les fiches clients le nombre de contacts est étendu de 5 à 32 et un champ 'Service' est ajouté. Quant aux adresses de livraison vous pouvez maintenant en renseigner 32 au lieu de 3 auparavant.

ACCÈS

- ◆ Cliquez sur les boutons 'Contacts' ou 'Livraisons' de la fiche client.

MENTION DE LA REMISE

25 000 ex.	1 000,00	0,04
50 000 ex.	1 500,00	0,03
Infos	: Remise déduite 5%	

MAIL PDF

Message eMail PDF

Cher client,

Voici en pièce jointe notre meilleure offre de prix.
Pour toutes variantes ou renseignements complémentaires n'hésitez pas à me contacter.

Cordialement,

Pierre GUTENBERG
IMPRIMERIE GENERALE
pg@imprimerie.fr

Annuler OK

Cher client,

Voici en pièce jointe notre meilleure offre de prix.
Pour toutes variantes ou renseignements complémentaires n'hésitez pas à me contacter.

Cordialement,

Pierre GUTENBERG
IMPRIMERIE GENERALE
pg@imprimerie.fr

EXEMPLE DE PRESENTATION DE DEVIS
(personnalisable : polices, styles, filets, etc. ; fonds, logos fichiers Pict ou EPS...)

agb.
AGB LOGICIELS
Bat. Strage - Voie 1 - BP 30
31312 Laège Cedex - France
TEL 05 61 00 46 46 - Fax 05 61 00 46 47
cadratin@agbsoft.com
www.agbsoft.com

ALCATEL
blabiadfsdjkfksfdqdtgghjhghjg
33000 BORDEAUX

DEVIS N° 0905-000358 Paris, le 8 septembre 2005

ADRESSES DE LIVRAISON

Adresses de livraisons

Modifier Supprimer

Adresse	Raison sociale	Code postal	Ville
Adresse 1	DECTRA SYSTEM	31400	TOULOUSE
Adresse 2	DECTRA SYSTEM	75015	PARIS
Adresse 3	DECTRA SYSTEM SIEGE	33000	BORDEAUX
Adresse 4			
Adresse 5			
Adresse 6			
Adresse 7			
Adresse 8			
Adresse 9			
Adresse 10			
Adresse 11			
Adresse 12			
Adresse 13			
Adresse 14			
Adresse 15			
Adresse 16			
Adresse 17			
Adresse 18			
Adresse 19			
Adresse 20			
Adresse 21			
Adresse 22			

Observations

Livraison

Activer

Raison sociale
DECTRA SYSTEM SIEGE

Civilité Correspondant

Adresse
14, rue des Plantes

Adresse suite

Code postal Ville
33000 BORDEAUX

Pays

Téléphone Télécopie

Annuler OK

AMELIORATIONS TARIFS

Toutes versions

Import tarifs papiers

En plus des filtres actuels Antalis, Malmenayde, Navarre/Grifo, Papeteries de France, Papyrus, Procop et Torras Papel un filtre **Axelim** est ajouté.

Toutes versions

Tarif livraisons

Le nombre de tarifs passe de 3 à 6.

ACCÈS

- ◆ Allez dans Tarifs...Départ
- ◆ Cliquez sur 'Livraisons'
- ◆ Les tarifs 4 à 6 ont été ajoutés.

Toutes versions

Précision accrue

Les prix des tarifs papiers peuvent comporter 3 décimales au lieu de 2 (utile pour les prix au kg) ; les prix des tarifs finition peuvent comporter 3 décimales au lieu de 2 (utile pour les prix au m²) ; les prix des tarifs numérique peuvent comporter 4 décimales au lieu de 2 (utile pour les prix copies).

Toutes versions

Tarifs encarteuse/piquûre

La grille de prix passe d'un maximum de 16 postes à un maximum de 24 postes.

Versions avec module Numérique

Cadences numérique

Une cadence est attachée à chaque prix et non plus à chaque tarif.

ACCÈS

- ◆ Allez dans Tarifs...Impression
- ◆ Cliquez sur 'Numérique' puis ouvrez la(es) machine(s)
- ◆ Dans les tarifs saisissez des cadences différentes selon l'opération (1 face, R°V°, mono, etc.).

Versions avec module Numérique

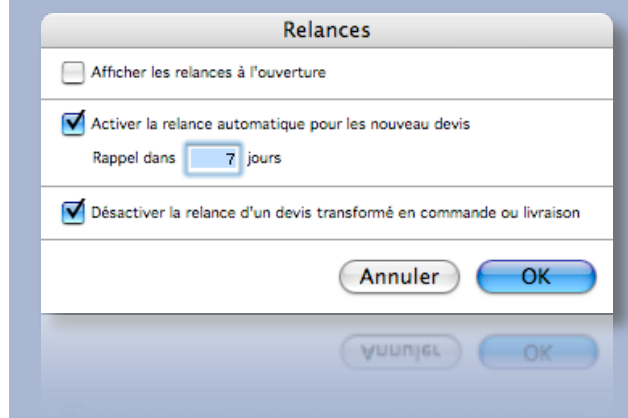
Distinction N/B ou couleur

Un menu est ajouté pour préciser si la machine imprime du noir et blanc ou de la couleur.

ACCÈS

- ◆ Allez dans Tarifs...Impression
- ◆ Cliquez sur 'Numérique' puis ouvrez la(es) machine(s)
- ◆ Dans le menu sélectionnez 'Copieur couleur' ou 'Copieur NB'.

RELANCES DEVIS



AMELIORATIONS RELANCES

Toutes versions

Désactiver la relance

Ajout d'une option dans les préférences 'Relances' afin de désactiver la relance d'un devis dès lors qu'il a été transformé en commande ou en livraison.

AMELIORATIONS CALCUL DEVIS

Toutes versions

Option interdire refente

Une option est ajoutée dans la fenêtre Impositions afin d'éliminer les schémas comportant une refente du papier. Par exemple pour un 15 x 21 sur une presse 52 x 72 seul le schéma 8 jeu sera proposé.

UTILISATION

- ◆ Depuis la saisie d'un devis cliquez sur 'Impression'
- ◆ Cliquez sur 'Imposition/presses'
- ◆ Cochez la case 'Interdire refente' afin que seuls les schémas dont le format de tirage est égal au format papier soient retenus.

Toutes versions

Externe impression

Lorsque l'impression est sous-traitée vous pouvez maintenant saisir le schéma d'imposition de votre prestataire. De plus pour les devis multi-quantités le nombre de feuilles de papier est maintenant à indiquer pour chaque quantité de tirage.

Toutes versions

Affinage calcul vernis offset

Dans les presse offset paramétrées au mille avec l'option 'calcul nombre tours avec passe' désactivée, le nombre de tours pour le vernis machine est maintenant aussi calculé sans tenir compte de la passe.

Toutes versions

Affinage sélection cadence

La contrainte de cadence faible pour un nombre de calage élevé tient maintenant compte du nombre de planches ou cahiers.

Toutes versions

Enregistrement schémas impositions

Nouvelle méthode d'enregistrement employée pour les bibliothèques d'impositions permettant un nombre illimité d'entrées.

AMELIORATIONS CONSULTATION

Toutes versions

Profil inverse

Une nouvelle fonction est ajoutée dans les menus Profils des clients, actions, devis, commandes, livraisons et relances : 'Afficher les pièces ignorées'. Ceci permet d'inverser les critères d'un profil.

Exemple :

Pour afficher tous les devis sauf ceux d'un commercial en particulier, activez un profil direct avec ce commercial puis sélectionnez la commande 'Afficher les pièces ignorées'. Tous les devis sauf ceux de ce commercial s'affichent.

Toutes versions

Impression Stats état devis

Les valeurs sont imprimables et avec le profil actif.

Versions avec module Stock

Profil d-Flux

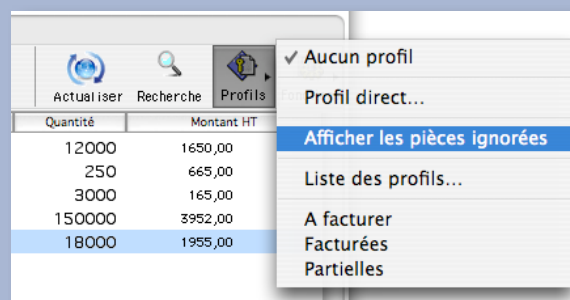
Ajout d'un nouveau critères dans le 'Profil' des commandes permettant d'isoler les dossiers présentant des écarts de consommation et/ou de coût pour le poste papier géré avec d-Flux.

Toutes versions

Accès au client depuis les pièces

En mode Consultation le bouton '...' situé dans l'en-tête de colonne permet d'ouvrir la fiche client ; cette fonctionnalité est ajoutée pour les Relances. Vous pouvez aussi utiliser les nouveaux menus contextuels (commande 'Ouvrir client' avec un clic droit).

PROFIL INVERSE



STATS AVEC PROFIL

Date d'édition : 14/02/06
 Profil clients : Client Prospect Inactif
 Profil pièces : Pierre
 En cours Commandé Non abouti

Etat	Qté	%	CA total	%	CA moyen
Commandé	9	69	792528,75	75	88058,75
En cours	3	23	1871,66	0	623,89
Non abouti	1	8	261000,00	25	261000,00
TOTAL	13		1055400,50		81184,66

Imprimer Fermer

Versions avec module Fabrication

CA/Clients

Statistiques disponibles aussi depuis les livraisons.

AMELIORATIONS COMMANDES

Versions avec module Fabrication

Etat, nouvelles rubriques

De nouvelles rubriques sont imprimables :

- ◆ Adresse e-mail
- ◆ Famille client
- ◆ Classification client
- ◆ Commentaires.

Versions avec module Fabrication

Surcoût

Ajout d'une case 'Surcoût' pour les Commandes (onglet Bon de commande) et les Livraisons (onglet Références) pour ajouter des frais (expédition, divers).

Versions avec modules Fabrication et Stock

d-FLUX

Ajout d'une colonne 'Date/heure/dossier' spécifiant quel est le dossier affecté à une référence de papier.

AMELIORATIONS LIVRAISONS

Versions avec module Fabrication

Livraisons partielles

Le nombre de livraisons partielles passe de 16 à 100.

Versions avec module Fabrication

Saisie de notes

Dans l'onglet 'Suivi' un champs est ajouté pour indiquer une référence (n° de facture par exemple).

AMELIORATIONS LIEN COGILOG

Versions avec module Exports

Prix unitaire

Ajout d'une option dans Paramètres...Format d'export Cogilog pour exporter les dossiers en facturation en prix unitaire.

Toutes versions

Référence

Envoi du numéro de pièce (devis, commande ou livraison) dans le champs 'Référence' de Cogilog.

AMELIORATIONS SYNCHRONISATION

Toutes versions

Clients

Ajout d'un option dans Paramètres...Synchronisation pour actualiser aussi les fiches clients déjà existantes.

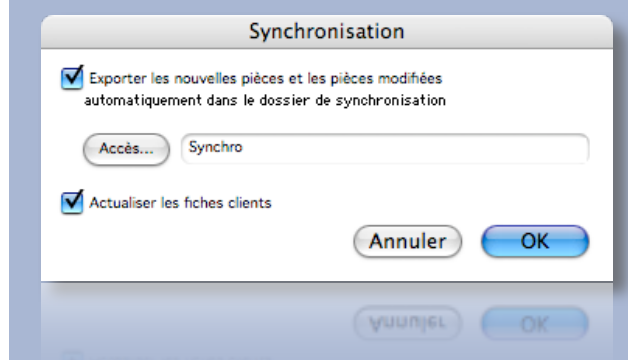
AMELIORATIONS DIVERSES

Toutes versions

Rubriques édition vides

Une nouvelle méthode d'enregistrement est employée pour palier au phénomène de disparition des rubriques de la fenêtre Edition survenant sur certaines configurations.

SYNCHRONISATION



Toutes versions

Options édition devis

Ajout d'une option pour imprimer les variantes systématiquement en page 2 du devis.

ACCÈS

- ◆ Allez dans Etat...Devis puis cliquez sur 'Options'
- ◆ Cochez 'Afficher les variantes en page suivante'.

Ajout d'une option pour masquer le taux de TVA et d'une option pour masquer tout le bloc prix.

ACCÈS

- ◆ Allez dans Etat...Devis puis cliquez sur 'Bloc prix'
- ◆ Cochez 'Masquer le taux de TVA' et/ou 'Masquer le bloc prix'.

Toutes versions

Affinage vernis machine

C'est maintenant le nom du vernis (par exemple : 'Vernis acrylique') qui est édité et non plus la mention générique 'Vernis machine'.

Toutes versions

Correction diverses

Débrayages quantités

Possibilité de débrayer les quantités pour les devis multi-variantes.

Vernis anilox

Possibilité de saisir des valeurs décimales dans la case 'Consommation'.

Conditionnement

Affichage correct du temps de conditionnement dans toutes les configurations.

Impositions

Schémas d'impositions modifiés pour certaines configurations de brochures.

Etat livraison

Positionnement sur 'Totale' lorsque la quantité livrée est supérieure à la quantité commandée.

Versions 7 et 8

Rappel des nouveautés apparues dans Cadratin 7 et Cadratin 8

VERSION 7

Fonction Actions

Rappels, rendez-vous, programmation d'opérations récurrentes, enregistrement de mémos, alertes à destination d'autres utilisateurs en réseau

Tarif offset au mille

Ajout de paliers pour les prix au mille de roulage

Pré-imposition

Adaptation automatique du format de film au format de tirage pour éviter les saisies manuelles

Chiffre d'affaires

Ajout dans la liste des clients d'une colonne CA

Classement et recherche

Sélection d'un client en tapant sur le clavier les premières lettres de son nom ; tri par code postal de la liste des clients pour l'impression d'étiquettes ; classement de la liste clients par nom, CA, commercial, etc., par simple clic

Papiers

Intégration d'un convertisseur pour l'import direct des fichiers Antalis (idem TorrasPapel et Procop)

Vernis/encrage/ finition

Ajout de plusieurs tarifs d'encrage et gestion personnalisée de la consommation d'encre ; gestion des vernis de type Plein, Sélectif et Anilox ; cumul des finitions pour un devis avec quantités différenciées

Simulations

Accès direct aux devis 'Simulations' et affectation automatique au client sélectionné.

Email

Compatible Mac OS X avec Mail™ et Entourage™
Envoi des commandes et des livraisons par email

Autres améliorations

Ajout de nouveaux tarifs de livraisons
Ajout d'une contrainte pour interdire l'impression d'enveloppes sur une presse offset.

Note :

La mise à jour 9.0 est livrée avec les convertisseurs pour les anciennes versions 4, 5, 6, 7 et 8.

VERSION 8

Tarif papiers

Nouveaux filtres d'importation directe Grifo, Navarre, Papeteries de France, Papyrus, Antalis
Nouvelle interface avec profils multi-critères
Confort accru avec les fonctions de déplacement ou de suppressions multi-papiers en une seule étape

Impositions

Nouveaux schémas d'imposition précis et légendés pour toutes les familles y compris les brochures
Schémas imprimables sur le dossier de fabrication
Distinction des bascules 'pince' et 'taquet'

Variantes

Sélectionnez directement l'une des variantes du devis lors de la transformation en commande ou de la facturation

Devis en PDF (OS X)

Envoyez directement vos devis par e-mail sous forme d'un fichier PDF conforme à vos matrices actuelles

Fabrication

Enregistrement des temps de production
Ajout de critères pour isoler les dossiers avec 'Dépassement', 'Gain' ou 'Conformité' des temps prévus
Ajout de pictogrammes pour les étapes de fabrication

Édition devis

Lecture directe des quantités et des prix du devis sans ouvrir la fenêtre 'Quantités et prix'

Edition générée systématiquement sans aller dans la fenêtre (suppression du message 'Ce devis doit être édité...')

Prix unitaires et prix par poste sur les devis e-mail

Calculs

Lissage des vitesses offset (calcul d'une cadence intermédiaire de faible à normale et de normale à élevée) afin d'assurer une dégressivité des prix
Ajout d'une valeur de consommation pour le vernis machine

Relances commerciales

Filtrez les relances par commercial ou par utilisateur
Isolez les clients inactifs depuis x jours
Isolez les clients actifs sur les x derniers jours

Menu Fenêtres

Nouveau menu pour naviguer d'une fenêtre à l'autre.

Gamme 2006

Tableau de la gamme Cadratin et des modules disponibles

Logiciel Cadratin	START	OPTIMA	PACK	PACK FLUX
Calcul devis offset Devis automatisés du pré-presse à la livraison, édition courrier/fax/mail, base de données	inclus	inclus	inclus	inclus
Suivi commercial Relances devis, programmation d'actions (rendez-vous, tâches, rappels, etc.)				
Optimisation Sélection automatisée papiers et machines offset + devis multi-variantes	options	options	inclus	inclus
Fabrication Gestion et suivi des commandes, des dossiers de fabrication, des livraisons & historiques				
Rapport d'activité Edition de tableaux statistiques d'ordre commercial et de production				
Stock papiers Gestion du stock papiers et préparation des commandes aux papetiers				
Devis continu Travaux de continu informatique				
Devis numérique Travaux sur copieurs et presses numériques	options	options	options	options
Réseau 2 à 20 postes Utilisation simultanée en local ou à distance				
Autres modules				
Etiqua Edition d'étiquettes de conditionnement	option			
Coûts horaires Calcul des taux horaires de production	option			
Facturation, compta, paye Liaison directe depuis Cadratin	option			

Installation

Mise à jour en version 9 depuis les versions 6, 7 et 8

Version mono-poste

ETAPE 1

- ◆ Sauvegardez votre dossier Cadratin (IMPÉRATIF)
- ◆ Téléchargez à partir du mail 'Votre mise à jour Cadratin 9' (cliquez sur le lien **MAJ OS 9** ou **MAJ OS X** selon le système installé sur votre ordinateur)
- ◆ Décompactez le document téléchargé
- ◆ Glissez-y votre dossier actuel BASE CADRATIN (6, 7 ou 8).

ETAPE 2

Si vous êtes en version 8

- ◆ [Lancez Maintenance 8, cliquez sur 'Régénérer la base' puis quittez à la fin de l'opération]
- ◆ Lancez le Convertisseur 8 vers 9 et quittez à la fin de l'opération
- ◆ Passez à l'étape 3

ou si vous êtes en version 7

- ◆ Lancez le Convertisseur 7 vers 8 et quittez à la fin de l'opération
- ◆ [Lancez Maintenance 8, cliquez sur 'Régénérer la base' puis quittez à la fin de l'opération]
- ◆ Lancez le Convertisseur 8 vers 9 et quittez à la fin de l'opération
- ◆ Passez à l'étape 3

ou si vous êtes en version 6

- ◆ Lancez le Convertisseur 6 vers 7 et quittez à la fin de l'opération
- ◆ Lancez le Convertisseur 7 vers 8 et quittez à la fin de l'opération
- ◆ [Lancez Maintenance 8, cliquez sur 'Régénérer la base' puis quittez à la fin de l'opération]
- ◆ Lancez le Convertisseur 8 vers 9 et quittez à la fin de l'opération
- ◆ Passez à l'étape 3

ETAPE 3

- ◆ Lancez l'application Cadratin 9
- ◆ Cliquez sur 'Connexion' (pas de mot passe par défaut)
- ◆ Saisissez votre nouveau 'Code utilisateur'
- ◆ Cliquez sur 'Valider' : la mise à jour est installée
- ◆ Suivez les pages 2 à 11 pour mettre en place les nouveautés (dont la programmation de Sauvegarde et la Gestion d'accès).

Version réseau

ETAPE 1 (poste Serveur)

- ◆ Sauvegardez votre dossier Cadratin Serveur (IMPÉRATIF)
- ◆ Téléchargez à partir du mail 'Votre mise à jour Cadratin 9' (cliquez sur le lien **MAJ SERVEUR OS 9** ou **MAJ SERVEUR OS X** selon le système installé sur votre ordinateur serveur)
- ◆ Décompactez le document téléchargé
- ◆ Glissez-y votre dossier actuel BASE CADRATIN (6, 7 ou 8).

ETAPE 2 (poste Serveur)

- ◆ Suivez l'étape 2 située à gauche (pavé encadré)

ETAPE 3 (poste Serveur)

- ◆ Lancez l'application Cadratin 9 Serveur
- ◆ Saisissez votre nouveau 'Code utilisateur'
- ◆ Cliquez sur 'Valider'.

ETAPE 4 (postes Client)

- ◆ Sauvegardez votre dossier Cadratin Client (IMPÉRATIF)
- ◆ Téléchargez à partir du mail 'Votre mise à jour Cadratin 9' (cliquez sur le lien **MAJ CLIENT OS 9** ou **MAJ CLIENT OS X** selon le système installé sur votre ordinateur client)
- ◆ Décompactez le document téléchargé
- ◆ Glissez-y votre dossier actuel BASE LOCAL (6, 7 ou 8)

ETAPE 5 (postes Client)

- ◆ Suivez l'étape 2 située à gauche (pavé encadré) exceptée l'étape [Lancez Maintenance 8...]

ETAPE 6 (postes Client)

- ◆ Lancez l'application Cadratin 9 Client
- ◆ Saisissez l'adresse IP du serveur si elle n'est pas indiquée
- ◆ Cliquez sur 'Connexion' (pas de mot de passe par défaut)
- ◆ Suivez les pages 2 à 11 pour mettre en place les nouveautés (dont la programmation de Sauvegarde et la Gestion d'accès).

Notes :
Supprimez Maintenance 8, les 3 convertisseurs, le dossier 'images' ainsi que les dossiers des anciennes versions (après les avoir sauvegardés) ; pour la mise à jour depuis une version antérieure à la 6 veuillez vous rapprocher de notre service technique.

Questions/réponses

Configuration, réseau et extensions

Est-ce que Cadratin 9 fonctionne sur MacOS 9 ?

Oui. Tout comme la version précédente Cadratin 9 est disponible en version native OS 9 et native OS X.
Pour des raisons techniques les versions suivantes de Cadratin seront développées uniquement pour OS X (en 2007).

Est-ce que Cadratin 9 fonctionne sur les MacIntel ?

Oui. Cadratin 9 a passé avec succès l'ensemble des tests de compatibilité sur ces nouveaux ordinateurs proposés par Apple.

Quelle version de MacOS X recommandez-vous pour Cadratin 9 ?

Les versions 10.3 (Panther) et 10.4 (Tiger) sont idéales pour Cadratin 9, en revanche les versions 10.1 et 10.2 manquent de stabilité.

Comment déployer Cadratin 9 en réseau ?

Votre licence doit évoluer en client/serveur par l'acquisition du module Cadratin Serveur et de postes supplémentaires.
Dans cette configuration vous installez sur un poste le module Cadratin 9 Serveur et votre base de données Base Cadratin 9.
Ensuite, 2 à 20 postes, selon l'étendue de votre licence, peuvent s'y connecter avec l'application Cadratin Client.
Grâce au nouveau protocole EasyReso+ aucun réglage n'est désormais nécessaire (plus de fichiers 'services' et 'hosts' ni de paramétrage du Gestionnaire NetInfo) ; au premier lancement vous aurez seulement à saisir l'adresse IP du poste serveur.
Le poste Serveur et les postes Client peuvent être pour certains en MacOS 9 et pour d'autres en MacOS X.
En revanche seul un poste sous MacOS X peut faire office de serveur et de client simultanément (cette solution peut entraîner un ralentissement dans le cas de bases de données de grande taille).

Peut-on connecter un poste Cadratin 9 depuis un site distant ?

Oui. Pour connecter un poste de votre licence réseau à distance vous devez avoir sur le site principal (là où se trouve le poste hébergeant Cadratin Serveur) une adresse IP fixe (fournie par votre fournisseur d'accès).
Votre routeur doit être paramétré (en général par le biais de l'interface web : tapez, dans Safari par exemple, l'adresse IP du routeur) de telle sorte à créer les ports de communication de Cadratin (48557 et 48558) et à les diriger vers l'adresse physique du poste serveur.
Ensuite sur le poste distant lancez Cadratin Client et saisissez en adresse IP de connexion l'adresse IP fixe du site principal.
Attention ! Si vous activez le coupe-feu (Préférences Système...Partage) pensez à autoriser ces ports de communication.

Comment installer une extension ?

Après l'acquisition d'une ou plusieurs extensions nous vous communiquons un nouveau 'Code utilisateur'.
Il vous suffit de le saisir dans la boîte de dialogue Paramètres...Personnalisation/extensions.

Pourquoi ma fiche Licence ne contient plus de code Extensions ?

Dans Cadratin 9 un seul code à 20 chiffres remplace les 2 précédents 'Code utilisateur' et 'Code extensions'.
Pour vérifier quelles extensions sont installées allez dans Paramètres...Personnalisation/extensions et cliquez sur 'Valider'.

*Nous espérons que cette mise à jour vous apportera un réel profit
— confort d'utilisation accru, nouvelles fonctionnalités,
nombreuses améliorations — cette version 9 de Cadratin est à la fois
plus simple à utiliser et plus riche en possibilités.*

Pour toute assistance contactez-nous par téléphone ou par courriel :
assistance@agbsoft.com

Et bien sûr vos suggestions sont toujours les bienvenues :
suggestions@agbsoft.com

Besoin de formation ?

*Nous intervenons sur site ou en nos locaux pour former de nouveaux utilisateurs,
mettre en place de nouveaux modules (fabrication, facturation, etc.) ou calculer vos coûts horaires.
Contactez notre service commercial !*



STAND
4C001

AGB LOGICIELS
Immeuble Stratège
BP 30
31312 LABEGE CEDEX
FRANCE
Tél. (33) 5 61 00 46 46
Fax (33) 5 61 00 46 47
cadratin@agbsoft.com

