

INSTALLATION

Version mono-poste

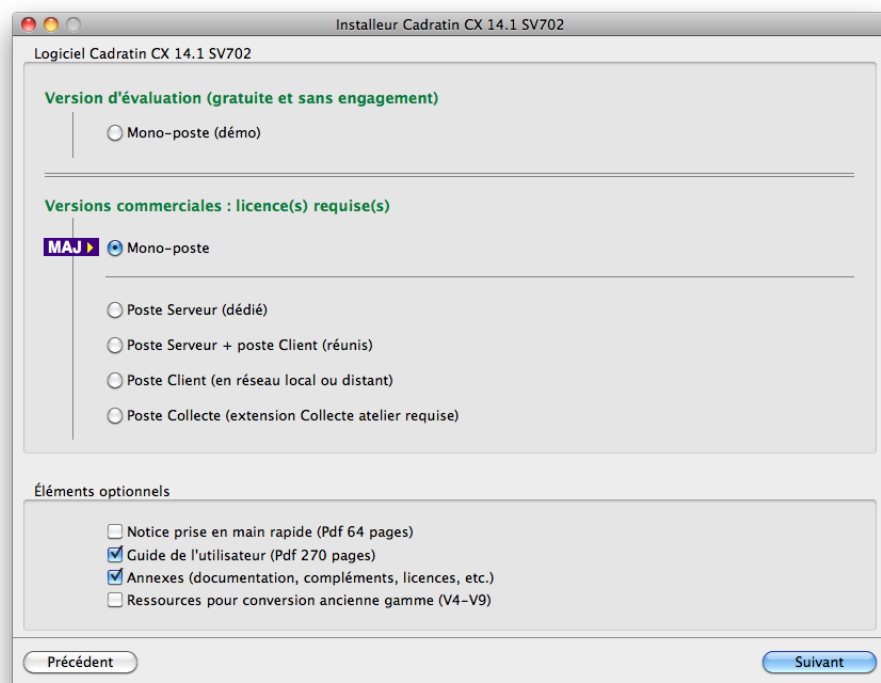
Téléchargement

- Ouvrez le courriel reçu avec votre numéro de licence
- Cliquez sur le lien de téléchargement.

Installation

A la fin du téléchargement localisez l'installateur « **Installeur Cadratin** » (situé dans votre dossier Téléchargements).

À partir de la version 14.1 un installateur unique est disponible : plus léger et plus pratique il permet d'installer aussi bien la version mono-poste que la version réseau (poste Serveur, postes Clients et postes Collecte).



- Double-cliquez sur l'installateur
- Suivez les étapes en cliquant sur le bouton Continuer ou Suivant
- Dans le dialogue de sélection choisissez la version « Mono-poste »
- A la fin de l'installation ouvrez le dossier AGB Logiciels situé dans Applications
- Glissez l'application Cadratin CX dans votre Dock pour créer un raccourci.

Lancement

- Cliquez sur l'icône Cadratin CX située dans le Dock
- Cliquez sur Installation par téléphone puis contactez notre service technique
... Tél. 05 61 00 46 46 ou 33 5 61 00 46 46 depuis l'étranger

Note : si l'installation a lieu en dehors de nos horaires d'ouverture vous pouvez choisir l'installation par internet pour obtenir une clé temporaire vous permettant de poursuivre votre installation. Cette clé temporaire sera ensuite automatiquement rattachée à votre licence par nos service : lors du prochaine lancement Cadratin CX téléchargera sans intervention la clé définitive.

Après l'installation de la clé le logiciel va s'ouvrir sur la fenêtre de Connexion :

- Cliquez simplement sur le bouton Connexion
- Dans la fenêtre de Session cliquez sur Ouvrir (il n'y a pas de mot de passe dans la base de démarrage).

Version réseau

Installation serveur

Téléchargement

- Ouvrez le courriel reçu avec votre numéro de licence
- Cliquez sur le lien de téléchargement.

Installation

A la fin du téléchargement localisez l'installateur « **Installeur Cadratin** » (situé dans votre dossier Téléchargements).

À partir de la version 14.1 (décembre 2014) un installateur unique est disponible : plus léger et plus pratique il permet d'installer aussi bien la version mono-poste et la version réseau (poste Serveur, postes Clients et postes Collecte).

- Double-cliquez sur l'installateur
- Suivez les étapes en cliquant sur le bouton Continuer ou Suivant
- Dans le dialogue de sélection choisissez « Poste Serveur » ou « Poste Serveur + poste Client » si ce n'est pas un serveur dédié.

Après le redémarrage automatique de l'ordinateur :

- Ouvrez le dossier AGB Logiciels situé dans Applications
- Glissez l'application Admin CX dans votre Dock pour créer un raccourci.
- Réglez l'ouverture au démarrage pour cette application Admin CX (clic-droit sur son icône depuis le Dock)
- Lancez Admin CX et cliquez sur Connexion
- Au message "Charger une base..." sélectionnez le fichier basecadratin.rsd si vous en avez déjà un (issu conversion V9 par exemple) ou demandez à créer une base de démarrage
- Cliquez à nouveau sur Connexion
- Cliquez sur Sauvegarde pour créer un programme (cf chapitre [Sauvegardes](#))
- Depuis les postes client connectez-vous (cf chapitre [Connexion](#))
 - ... Réseau local : avec l'adresse IP du poste serveur
 - ... Accès distant : avec l'adresse IP fixe du site (cf chapitre [Connexion](#)).

Note : nous recommandons de redémarrer régulièrement l'ordinateur hébergeant le serveur (cela améliore performances et stabilité). Si vous n'éteignez pas l'ordinateur en fin de journée vous pouvez programmer un redémarrage automatique (par exemple à 7 h) ou bien une extinction le soir (par exemple à 21 h) avec un démarrage le matin ; utilisez la fonction Programmer disponible dans Préférences Système ... Économie d'énergie.

Installation postes client

Téléchargement

- Ouvrez le courriel reçu avec votre numéro de licence
- Cliquez sur le lien de téléchargement.

Installation

A la fin du téléchargement localisez l'installateur « **Installeur Cadratin** » (situé dans votre dossier Téléchargements).

- Double-cliquez sur l'installateur
- Suivez les étapes en cliquant sur le bouton Continuer ou Suivant
- Dans le dialogue de sélection choisissez « Poste Client » ou « Poste Collecte » le cas échéant (extension Collecte atelier requise).

Lancement

- Cliquez sur l'icône Cadratin CX située dans le Dock
- Cliquez sur Installation par téléphone puis contactez notre service technique
 - ... Tél. 05 61 00 46 46 ou 33 5 61 00 46 46 depuis l'étranger

Note : si l'installation a lieu en dehors de nos horaires d'ouverture vous pouvez choisir l'installation par internet pour obtenir une clé temporaire vous permettant de poursuivre votre installation. Cette clé temporaire sera ensuite automatiquement rattachée à votre licence par nos services : lors du prochain lancement Cadratin CX téléchargera sans intervention la clé définitive.

Après l'installation de la clé le logiciel va s'ouvrir sur la fenêtre de Connexion :

- Dans la fenêtre Connexion sélectionnez Modifier dans le menu Configurations
- Renseignez la case Adresse IP avec l'adresse de votre serveur (laissez les autres réglages par défaut)
- Cliquez sur Enregistrer
- Sélectionnez Serveur local dans le menu Configurations
- Dans la fenêtre de Session cliquez sur Ouvrir (il n'y a pas de mot de passe dans la base de démarrage).

Réglage système

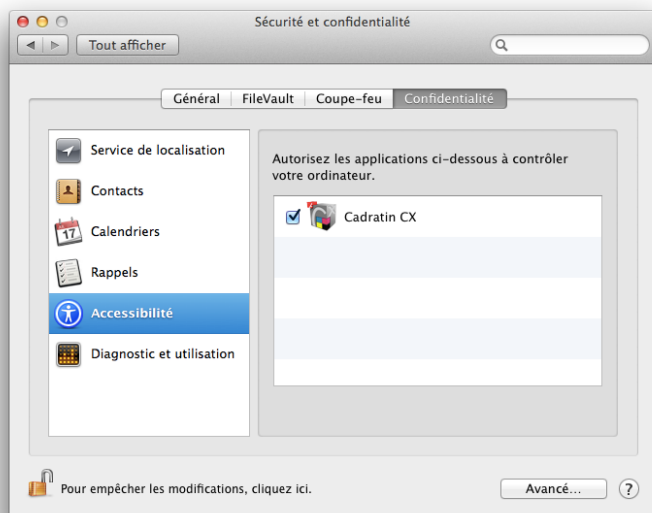
Pour l'envoi des pdf par courriel il est nécessaire d'activer une option dans les Préférences Système de votre ordinateur.

Si vous êtes en version 15.2 (macOS 10.11 à 10.15)

→ Aucune opération requise.

Si vous êtes dans une version antérieure

- Allez dans le menu Pomme
- Sélectionnez Préférences système
- Cliquez sur Sécurité et confidentialité
- Cliquez sur l'onglet Confidentialité puis sur la rangée Accessibilité
- Cochez la ligne Cadratin CX (si elle n'est pas affichée attendez d'envoyer votre premier courriel depuis Cadratin pour qu'elle apparaisse).



Si vous êtes en OS X 10.6, 10.7, 10.8 (anciennes versions 32 bits) :

- Allez dans le menu Pomme
- Sélectionnez Préférences système
- Cliquez sur Accès universel
- Cochez Activer l'accès pour les périphériques d'aide puis refermez.

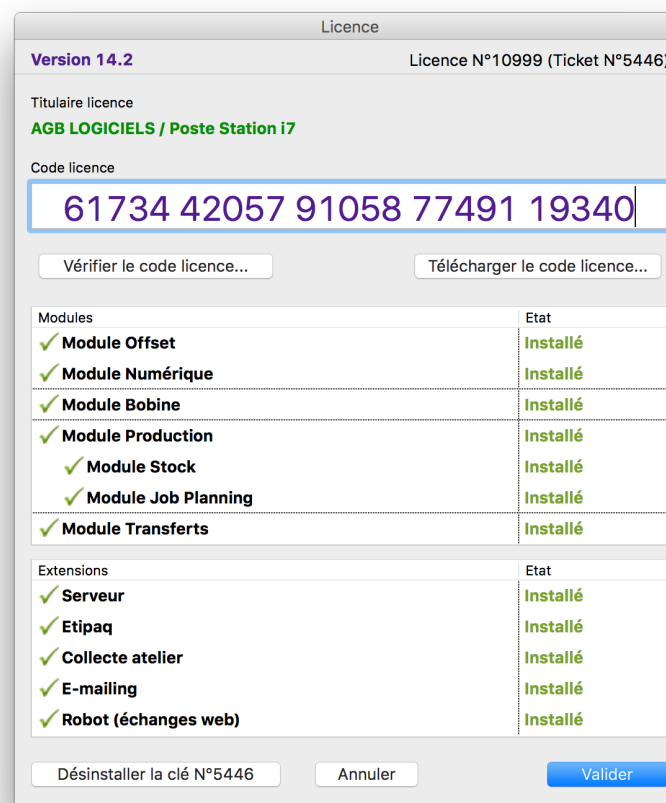
Code licence

Le code licence qui vous est attribué donne accès aux modules et extensions que vous avez acquis. Il existe 7 modules : Offset, Numérique, Bobine, Production, Stock, Job Planning et Transferts et 4 extensions : Etipaq, Collecte atelier, E-mailing et Robot (échanges web).

Lors de l'installation de la clé, Cadratin CX vient automatiquement télécharger votre code licence à 25 chiffres sur nos serveurs pour vous éviter de le saisir (une connexion internet est requise).

Pour vérifier les modules installés :

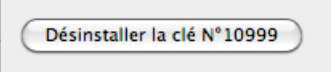
→ Sélectionnez la commande Code licence et modules... du menu Cadratin CX



Déplacement de Cadratin CX

Pour déplacer le logiciel Cadratin CX d'un ordinateur à un autre suivez cette procédure :

- Lancez le logiciel
- Sélectionnez la commande Code licence et modules... du menu Cadratin CX
- Cliquez sur le bouton Désinstaller la clé



- Saisissez le mot de passe Administrateur
- Copiez l'application Cadratin CX sur le nouveau poste (après l'avoir compressée avec la commande du Finder, menu Fichier) ou téléchargez l'installateur
- Depuis ce nouveau poste lancez Cadratin CX
- Contactez notre service technique pour l'installation de la nouvelle clé.

Note : si l'installation a lieu en dehors de nos horaires d'ouverture vous pouvez choisir l'installation par internet pour obtenir une clé temporaire vous permettant de poursuivre votre installation. Cette clé temporaire sera ensuite automatiquement rattachée à votre licence par nos service : lors du prochain lancement Cadratin CX téléchargera sans intervention la clé définitive.

Certificat

Si l'ordinateur n'est pas connecté à internet lors de la désinstallation, merci de nous envoyer par mail le fichier Ticket (par exemple Ticket N°337) automatiquement créé dans votre Dossier Cadratin CX.

Ticket N°7337

Désinstallation clé Cadratin CX

28/06/19 09:12

14.2 { SV726 • 2/12/2016 9:48 }

IP : 1_192.168.1.88

Identifiant : 002-3DF-A89-434

Clé : 802-284-004-928 Ticket N°7337 Licence N°10999

Certificat d'authenticité : E9B07F74-8A487C6-91BCB7B1-187A31E3

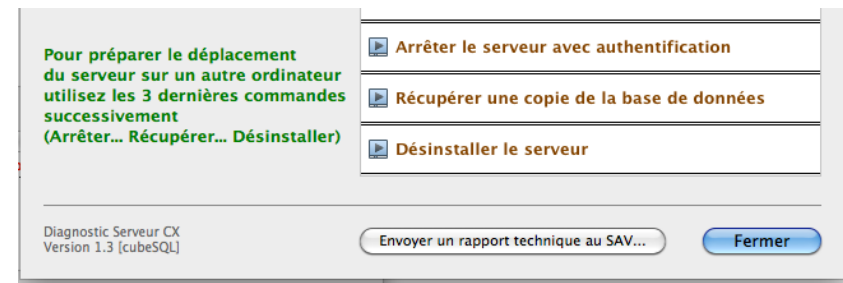
Déplacement du serveur

Pour déplacer le logiciel serveur (et la base de données) d'un ordinateur à un autre suivez cette procédure :

- Quittez Cadratin CX sur tous les postes client
- Depuis Admin CX cliquez sur le bouton Commandes avancées



- Cliquez sur la commande Arrêter le serveur...
- Cliquez sur la commande Récupérer une copie de la base...
- Indiquez l'emplacement de destination (bureau, clé USB, volume partagé, etc.)
- Cliquez sur la commande Désinstaller le serveur
- Quittez Admin CX



- Procédez à l'[installation du serveur](#) sur le nouvel ordinateur
- Au message "Charger une base..." sélectionnez le fichier basecadratin.rsd que vous avez enregistré depuis Admin CX.

CONNEXION

Au lancement du logiciel une fenêtre de connexion s'affiche pour vous permettre de choisir le mode souhaité (mono-poste, réseau local ou accès distant).

Version mono-poste

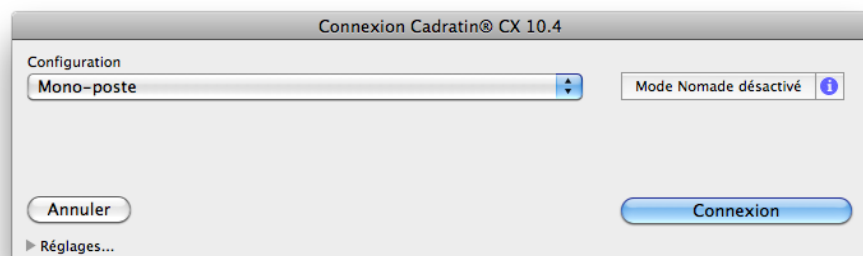
Pour ouvrir le logiciel en version mono-poste :

→ Cliquez sur le bouton Connexion.

Vous pouvez aussi rendre automatique la connexion :

→ Affichez les options en cliquant sur le triangle situé en bas à gauche

→ Cochez la case Connexion automatique.



Note : le bouton Mode nomade permet d'utiliser une base réseau rapatriée sur un poste utilisé en dehors de l'entreprise (cf chapitre Mode nomade).

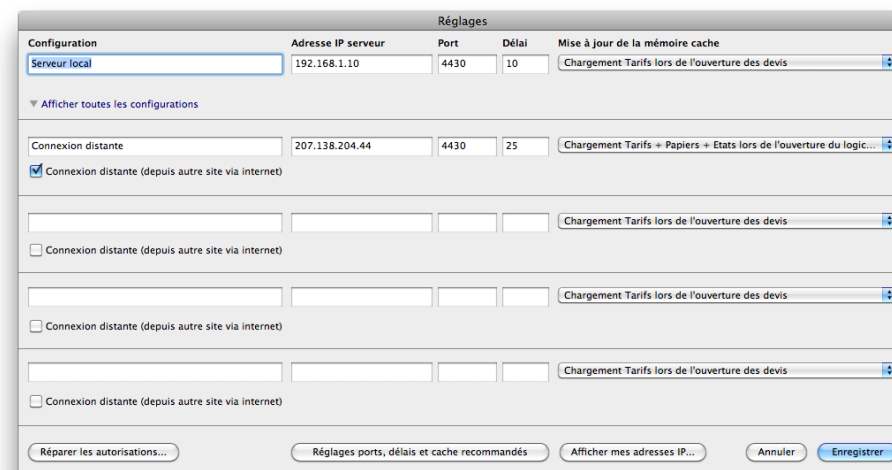
Version réseau

Une ou plusieurs connexions différentes peuvent être mémorisées.

Une connexion désigne l'adresse IP du serveur et des options afférentes.

Paramétrer une connexion locale

- Sélectionnez la commande Modifier du menu Configurations
- Saisissez le nom de la configuration (par exemple Serveur local)
- Saisissez l'adresse IP du serveur
- Saisissez un numéro de port (par défaut 4430)
- Saisissez un délai (par défaut 10 secondes)
- Cliquez sur le bouton «Réglages ports, délais et mémoire cache recommandés» ou sélectionnez dans le menu Mémoire cache :
 - ... Sans : aucune mémoire cache (les données seront systématiquement collectées auprès du serveur)
 - ... ou Mise à jour lors de l'ouverture du logiciel : mémoire cache principalement pour les tarifs hors papiers
 - ... ou Mise à jour lors de l'ouverture des devis : idem mais avec actualisation lors de la création ou l'ouverture d'un devis
 - ... ou Mise à jour complète lors de l'ouverture du logiciel : mémoire cache principalement pour les tarifs y compris pour les articles papiers
 - ... ou Mise à jour complète lors de l'ouverture des devis : idem mais avec actualisation lors de la création ou l'ouverture d'un devis.



Paramétrer une connexion distante

Il est très facile d'utiliser Cadratin CX depuis d'autres sites (bureau commercial, atelier distant, domicile, hôtel, etc.) via une connexion internet.

Trois pré-requis :

- Accès internet haut débit sur les 2 sites
- Adresse IP fixe (à demander au fournisseur d'accès à internet)
- Paramétrage de votre routeur (ouverture du port TCP 4430 à diriger vers l'adresse IP de l'ordinateur hébergeant le serveur).

- Sélectionnez la commande Modifier du menu Configurations
- Saisissez le nom de la configuration (par exemple Accès distant)
- Saisissez l'adresse IP fixe de l'entreprise
- Cochez l'option Distant
- Saisissez un numéro de port (par défaut 4430)
- Saisissez un délai (par défaut 10 secondes)
- Sélectionnez dans le menu Mémoire cache :
 - ... Mise à jour lors de l'ouverture du logiciel : mémoire cache principalement pour les tarifs hors papiers
 - ... ou Mise à jour complète lors de l'ouverture du logiciel : mémoire cache principalement pour les tarifs y compris pour les articles papiers

Note : pour une connexion en accès distant nous vous recommandons le réglage suivant : Mise à jour complète lors de l'ouverture du logiciel.

Considérations sur la mémoire cache

Sauf configuration spécifique nous préconisons de régler la mémoire cache comme indiqué ou d'utiliser la fonction de pré-réglages :

- Cliquez sur le bouton Réglages ports, délais et mémoire cache recommandés

Le rôle de la mémoire cache, principalement destinée aux devis, est de réduire les accès au serveur par les postes clients.

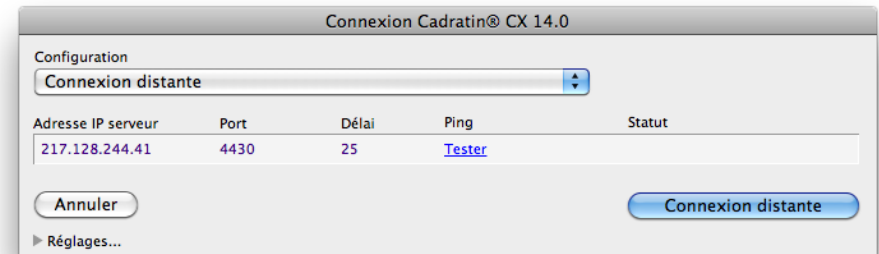
- Avantage : accélère beaucoup le calcul des devis
- Inconvénient : les modifications de tarifs apportés par d'autres postes ne sont prises en compte qu'à la prochaine actualisation de la mémoire cache (au prochain devis ou au prochain lancement selon le réglage retenu)

Pour actualiser immédiatement la mémoire cache :

- Sélectionnez la commande Actualiser les données en cache (ou Pomme +) du menu Utilitaires.

Connexion

- Sélectionnez dans le menu Configurations l'une des connexions pré-définies
- Pour tester la connexion cliquez sur le lien Tester (Ping)
- Cliquez sur le bouton Connexion.



Vous pouvez aussi rendre automatique la connexion :

- Affichez les options en cliquant sur le triangle situé en bas à gauche
- Cochez la case Connexion automatique.

Changement de connexion

Alors que le logiciel est déjà connecté vous pouvez sans le quitter changer de connexion :

- Sélectionnez la commande Changement connexion du menu Cadratin CX
- Sélectionnez une autre configuration
- Cliquez sur Connexion.

